

Partizan Smart Wifi kapunyitó vevőegység

Felhasználói kézikönyv

1. Hogyan kezdjük

Jelen eszköz támogatja a **Partizan Cloud Storage** szolgáltatást és a **Partizan** mobilalkalmazást iOS-re és Androidra.

A Partizan Cloud Storage előnyei:

Az adatai nem lophatók el és nem sérülhetnek meg.

Az engedélye nélkül, senki nem férhet eszközeihez, élő és archivált videóihoz.



Férjen hozzá fiókjához és eszközeihez bárhol a világon. Még a mobil internet is elegendő.



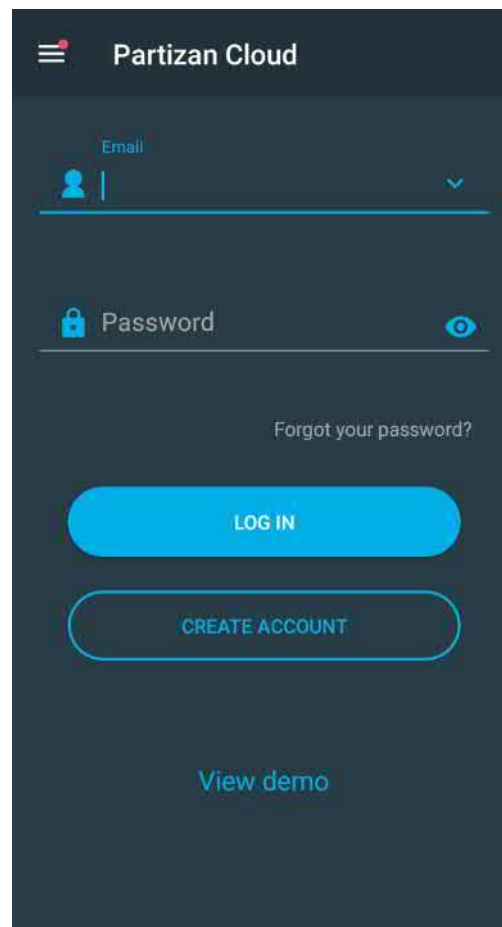
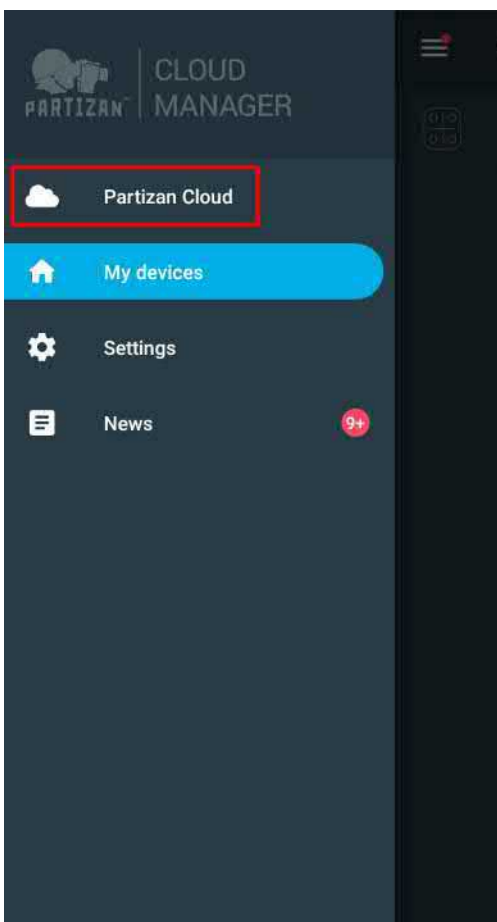
A Partizan alkalmazás megnyerte a „**Best Mobile Video Surveillance App 2019**” nemzetközi díjat.

Használja ki az eszköz minden előnyét, **telepítse a Partizan mobilalkalmazást** iOS-re vagy Androidra:



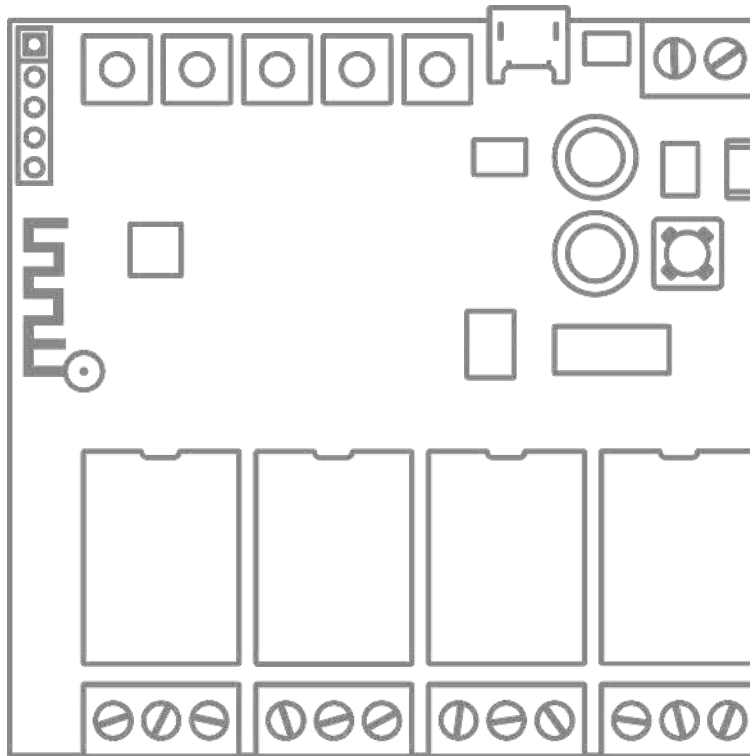
Ahhoz, hogy ezzel az eszközzel dolgozhasson, **be kell jelentkeznie felhő fiókjába.**

Nyissa meg az alkalmazást, használjon egy **meglévő fiókot** vagy **hozzon létre egy újat:**



A felhőbe való bejelentkezést követően, közvetlenül az eszközbeállításba mehet.





2. fő részei

Az eszköz

Tápcsatlakozók - a relé egy AC / DC 7-32V-os tápegységről vagy egy Micro USB csatlakozón keresztül kap tápot.

A **Relé** egy 4 db egyenként 10A / 250V-os relével felszerelt eszköz.

Mindegyik relének van a kívánt funkcionalitásnak megfelelően vannak kiválasztott NO (normál esetben nyitott) és NC (normál esetben zárt) portja.

Vezérlőgombok:

CH1 - az első relé manuális aktiválása / mobilalkalmazáshoz való hozzáadás vezeték nélküli kapcsolat használatával aktiválása.

CH2-CH4 - a 2-4. relé manuális aktiválása.

MODE - a relé működési módjának kiválasztása. A következő működési módok is elérhetők: Lassú mozgás mód, Önzárás mód, Összekapcsolt mód.

***WiFi működési mód:**

- Standard – IEEE 802.11b/g/n
- Modulálás – DSSS/OFDM
- Sáv szélesség – 20000 kHz
- Frekvencia – 2,412 – 2,472 MHz
- A max. vezeték nélküli teljesítmény kisebb, mint 100 mW

2.1. Művelet módok

2.1.1. Lassú működési mód

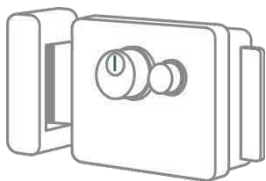
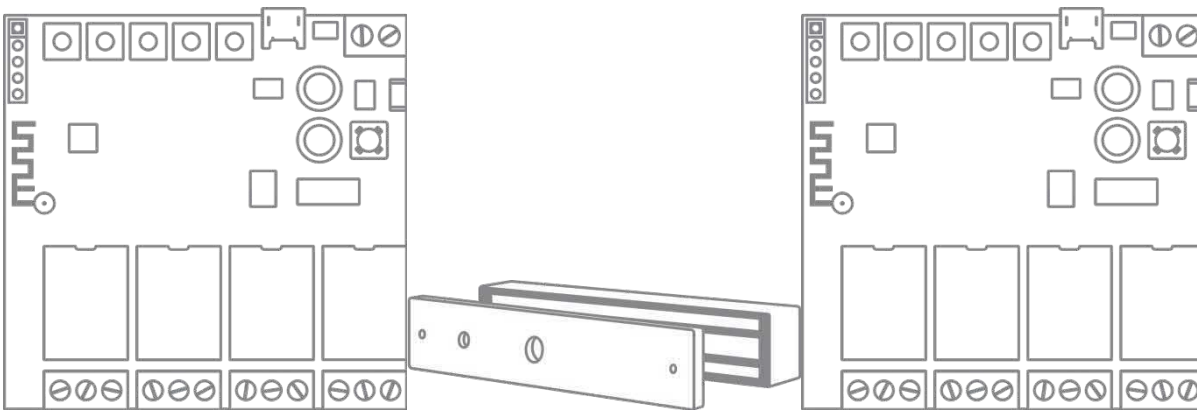
Ebben a módban, a csatorna relé rövid időre aktiválódik (alapértelmezettként 0,7 másodpercre), majd a relé visszatér a nyugalmi állapotba.

Ez a mód alkalmas elektromechanikus és elektromágneses zárok nyitására.



FIGYELEM! Elektromos áramütés veszély! Az elektromos csatlakozást kizárólag képzett személy végezheti!

A betápot telepítés előtt le kell választani (kapcsolja le a főkapcsolót / biztosítékot).



2.1.2. Önzárás működési mód

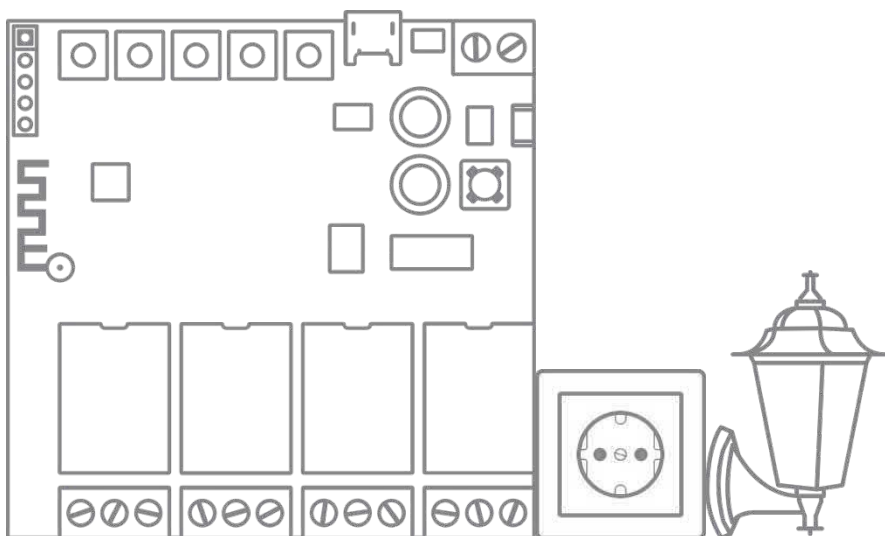
A relé parancsra aktiválódik és aktív marad addig, amíg egy második parancsot nem kap.

Ez a mód háztartási eszközök, világítás stb., be- / kikapcsolásához megfelelő.



FIGYELEM! Elektromos áramütés veszély! Az elektromos csatlakozást kizárólag képzett személy végezheti!

A betápot telepítés előtt le kell választani (kapcsolja le a főkapcsolót / biztosítékot).



2.1.3. Összekapcsolt működési mód

Ebben a módban a relé párban működik. Amikor egy relé aktiválódik, a második relé inaktív lesz.

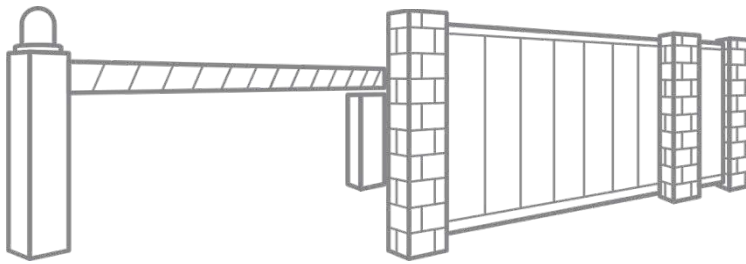
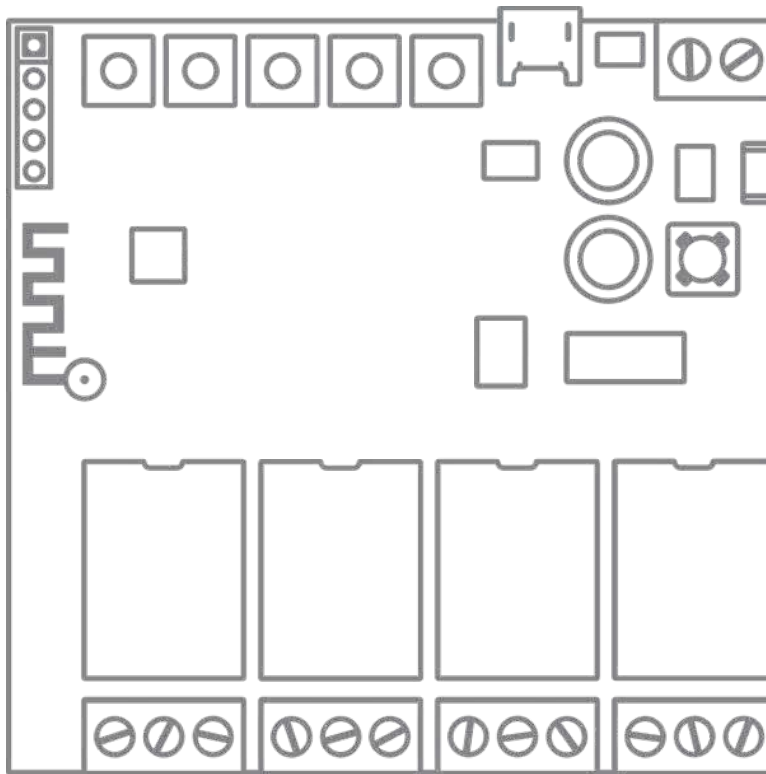
Ez az üzemmód alkalmas fordított funkciójú elektromos motorok csatlakoztatására, a „Gateway” üzemmód végrehajtására, a kapu vezérlésére stb.

** Ez a kapcsolási rajz csak példa, a helyes csatlakoztatáshoz nézze meg a csatlakoztatott eszköz kapcsolási rajzát.*



FIGYELEM! Elektromos áramütés veszély! Az elektromos csatlakozást kizárólag képzett személy végezheti!

A betápot telepítés előtt le kell választani (kapcsolja le a főkapcsolót / biztosítékot).



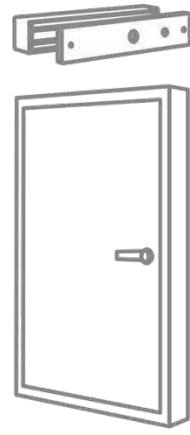
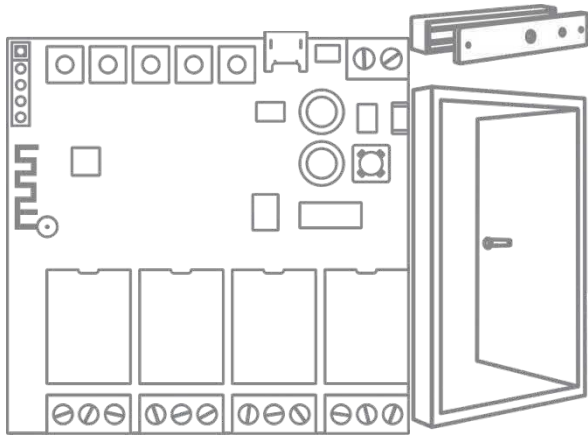
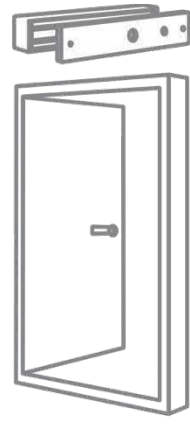
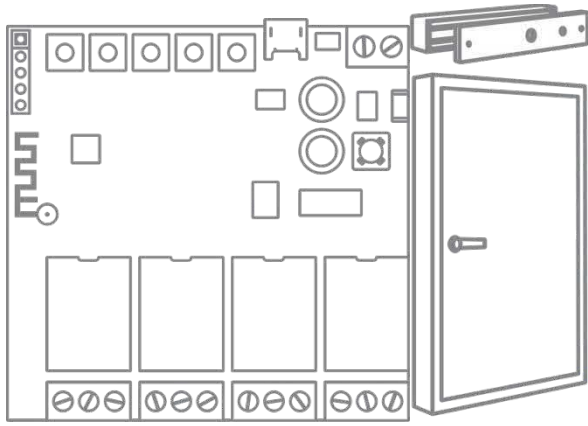
Példa a „Gateway” mód elvégzésére: amikor az első ajtót kinyitja, a második zárva marad és fordítva; amikor a második ajtót kinyitja, az első marad zárva.



FIGYELEM! Elektromos áramütés veszély! Az elektromos csatlakozást kizárólag képzett személy végezheti!

A betápot telepítés előtt le kell választani (kapcsolja le a főkapcsolót / biztosítékot).

TUTI FÉMSZERKEZET



3. Egy relé hozzáadása a Partizan mobilalkalmazáshoz

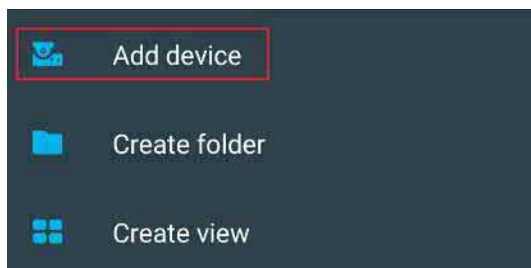
3.1. Töltse le és telepítse a Partizan mobilalkalmazást



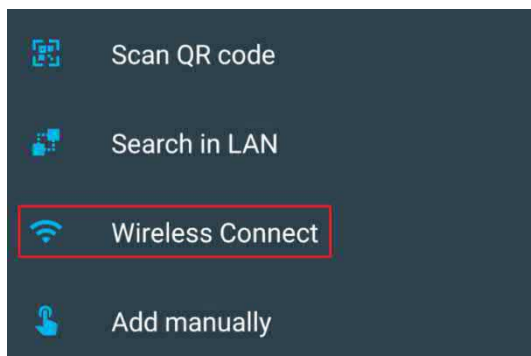
3.2. Nyissa meg a Partizan mobilalkalmazást és kövesse az utasításokat

Nyomja meg a „+” gombot (iOS esetén a képernyő jobb felső sarkában, Android esetén a képernyő jobb alsó sarkában).

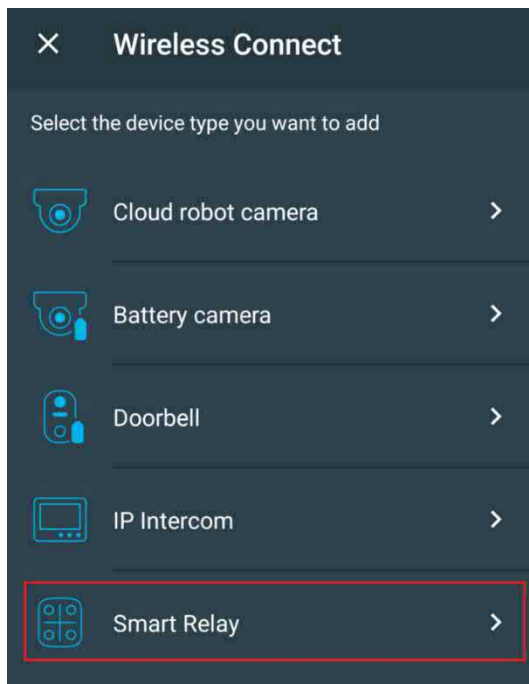
Kattintson az „Eszköz hozzáadása” gombra.



Válassza ki a „vezeték nélküli csatlakozás” csatlakozási típust.

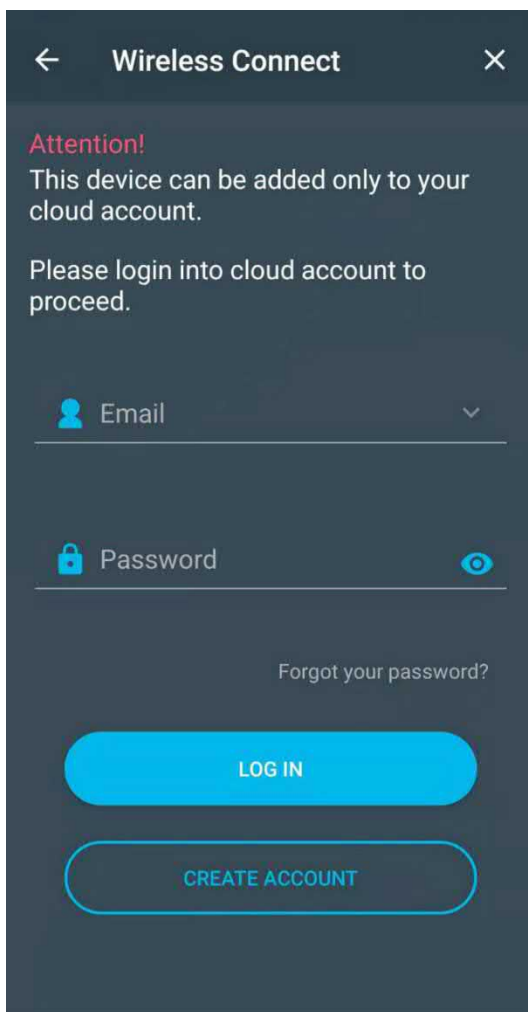


Válassza ki az „Okos relé” eszközt.



Ahhoz, hogy ezzel a típusú eszközzel dolgozhasson, **be kell jelentkeznie felhő fiókjába.**

Használjon egy **meglévő fiókot** vagy **hozzon létre egy újat.**

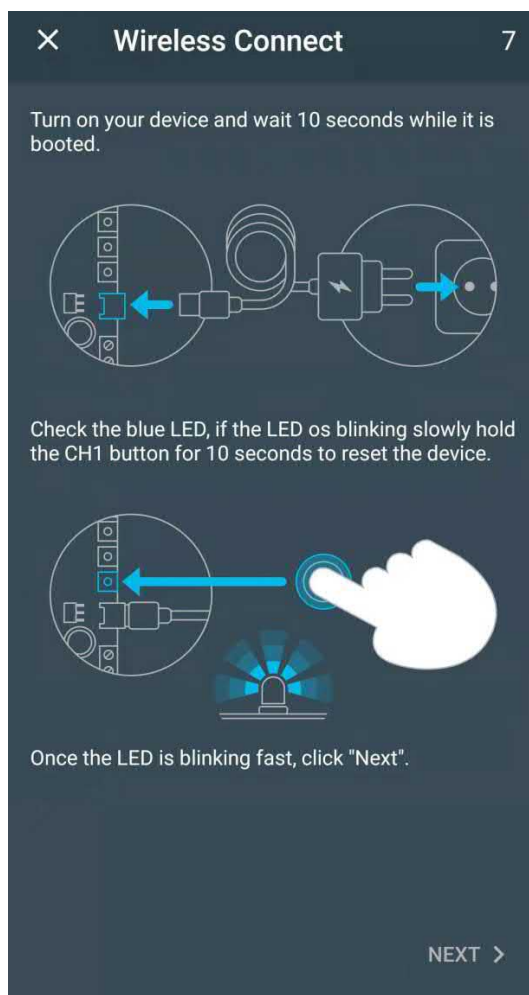
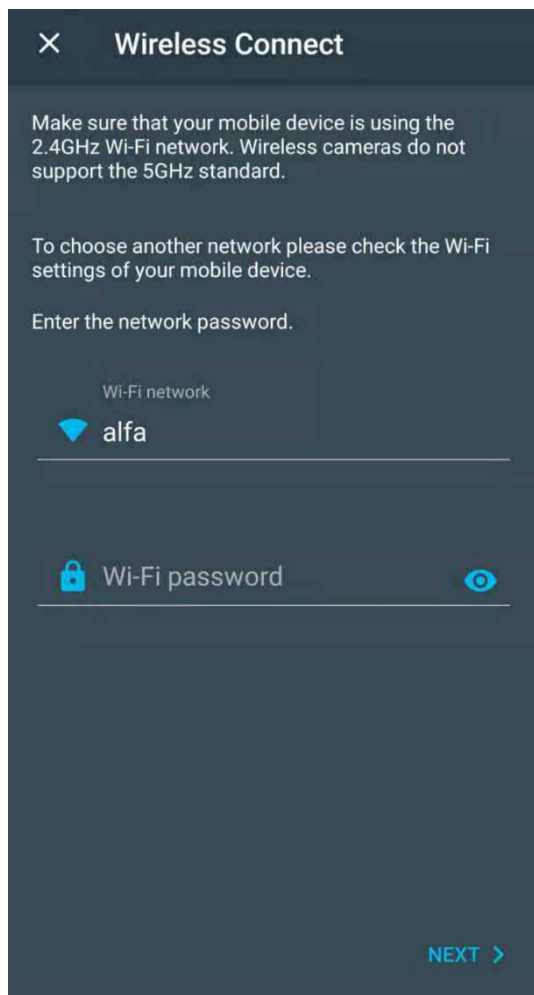


Írja be wifi hálózati regisztrációs adatait (hálózat neve és jelszó) amelyikhez a mobiltelefon csatlakozik.

A hálózati szabványnak 2,4 GHz-nek kell lennie!

Nyomja meg a „**Next**” (következő) gombot.

Kapcsolja be az eszközt.

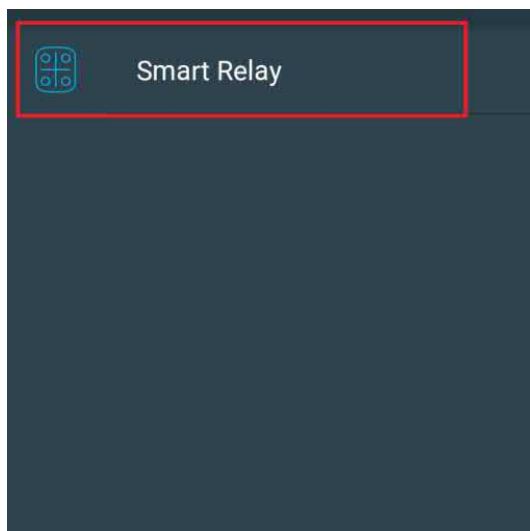


Várjon 10 másodpercet, míg az eszköz elindul.

Ellenőrizze a kék jelzőt, ha lassan villog, **tartsa lenyomva a CH1 gombot** 10 másodpercig, ezután az eszköz vezeték nélküli technológia használatával hozzáadásra kerül a mobilalkalmazáshoz. A kék jelző gyorsan villog.

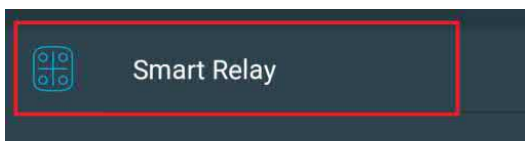
Nyomja meg a „**Next**” (következő) gombot.

A relé megkapja a WiFi hálózat regisztrációs adatait, csatlakoztatja és hozzáadja az eszközt a felhő fiók eszközlístájához.

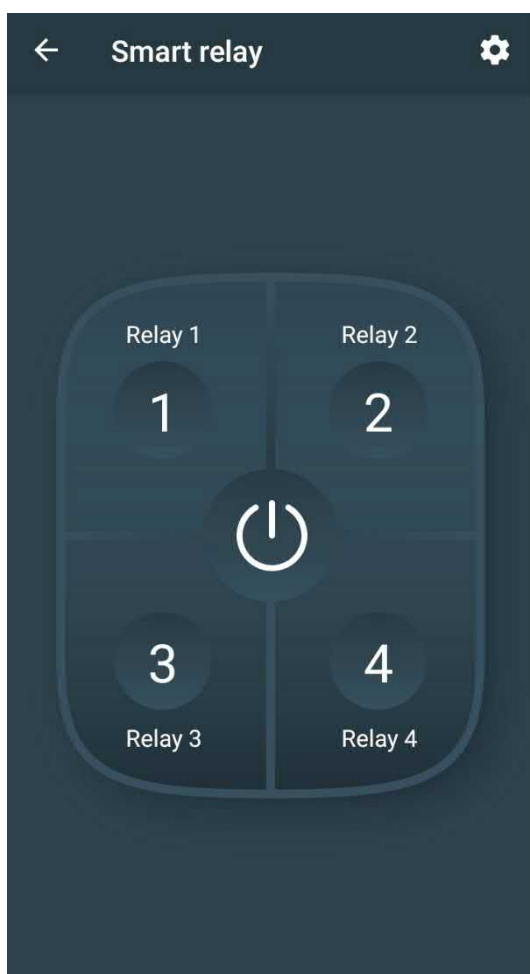


3.3. A működési módok beállítása a Partizan mobilalkalmazásban

Válassza ki a relét a hozzáadott eszközök listájából.



3.3.1. Vezérlő konzol, megjelenés.



1-4 – relé be-/kikapcsoló gombok.

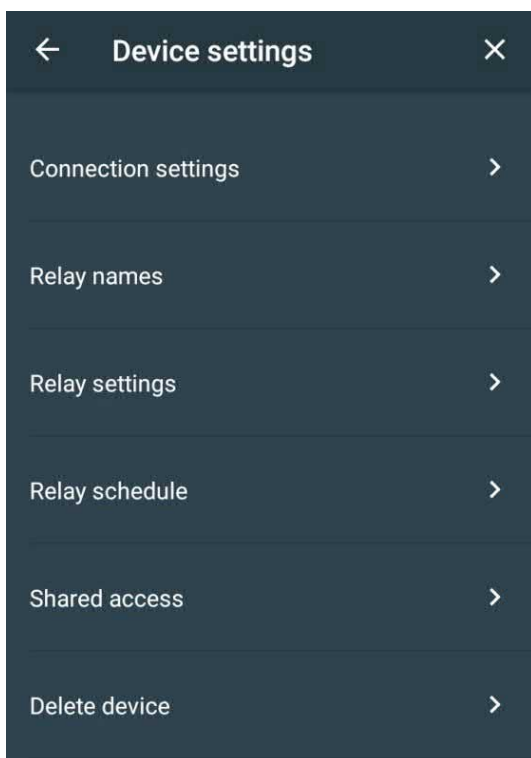


- az összes relé táp be-/kikapcsoló gombja.



- belépés a **Beállítások** menübe.

3.3.2. Beállítások menü



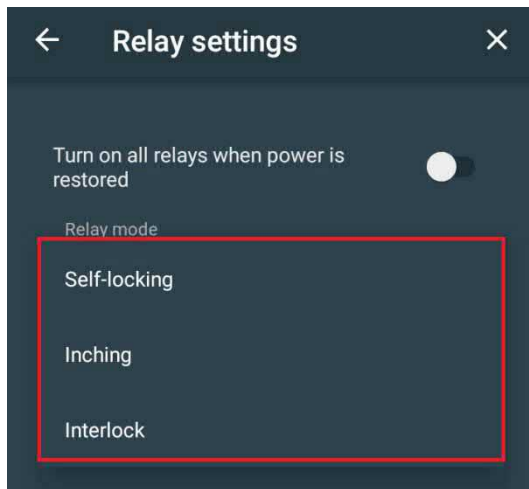
3.3.3. Relé nevek

Itt állíthatja be a relé gombok neveit

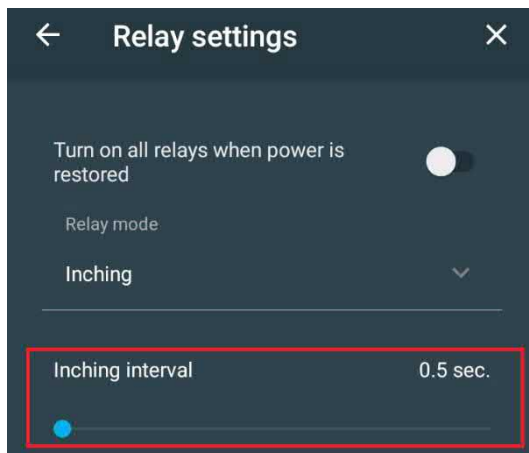


3.3.4. Relé beállítás

Az eszköz működési módjainak beállítása (Lassú mozgás/Önzáró/Összekapcsolt)



A Lassú mozgás módban van lehetőség a lassú mozgás időtartamának beállítására.



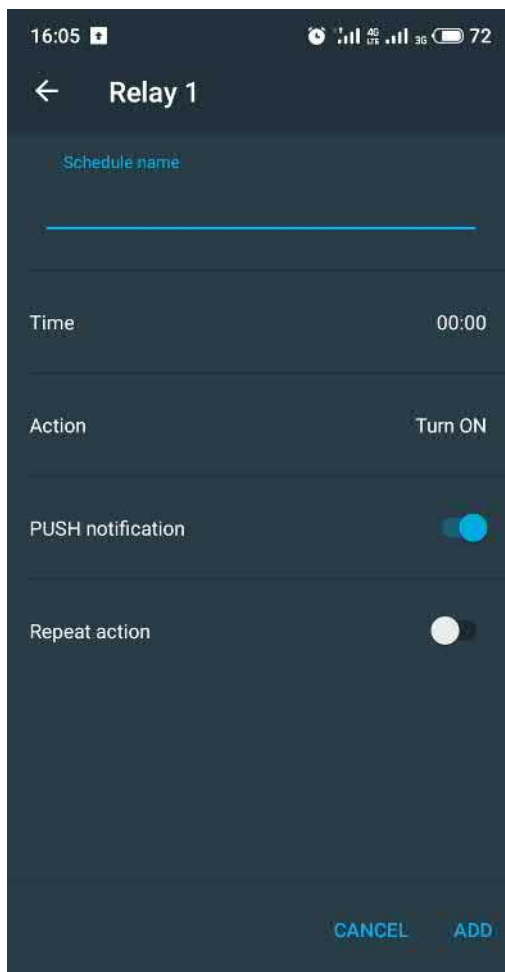
A „**Turn on all relays when power is restored**” (kapcsoljon be minden relét amikor visszaáll az áram) - ezt a lehetőséget aktiválva tudja a relét annak utolsó állapotában tartani amikor az áramot lekapcsolják majd utána vissza. Alapértelmezett állapotban ez az opció inaktív, ezért amikor az áramot lekapcsolják, majd újra vissza, a relék letiltva maradnak.

3.3.5. Relé ütemezés

Relé ütemezés.

Minden relé csatornához, **létrehozhat egy bekapcsolási / kikapcsolási ütemezést** a hét minden napjára.

Ehhez, **menjen a kívánt csatornára**, és hozzon létre egy ütemezést.



Schedule name - az ütemezés neve.

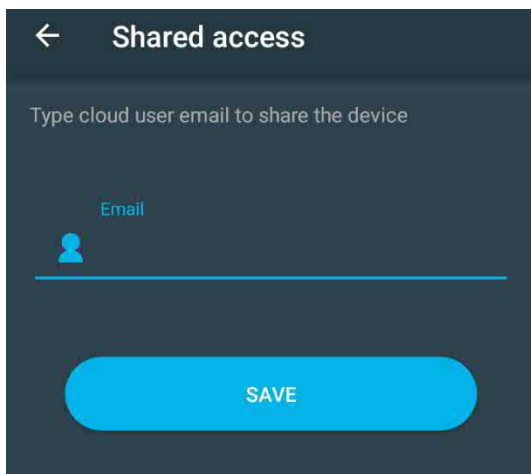
Time - az aktiválás ideje.

PUSH notification - a PUSH üzenetek engedélyezése.

Repeat action - a kiválasztott napok, amelyeken ez az ütemezés aktiválva lesz.

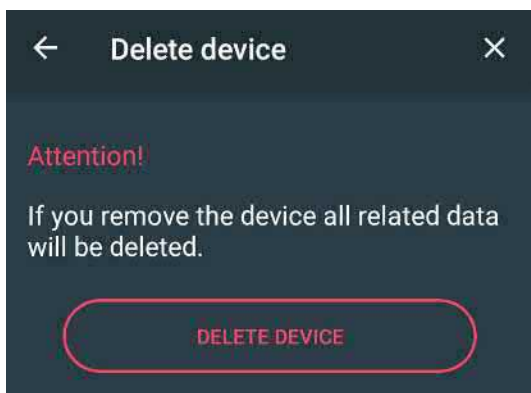
3.3.6. Megosztott hozzáférés

Az eszköz másik felhasználóval való megosztásához, meg kell adnia annak a Partizan Cloudban regisztrált felhasználónak az emailcímét, akivel az eszközt meg kívánja osztani.



3.3.7. Az eszköz törlése

Eszköz törlése a fiókjából.



Az eszköz törléséhez, nyomja meg a „DELETE DEVICE” (eszköz törlése) gombot.