

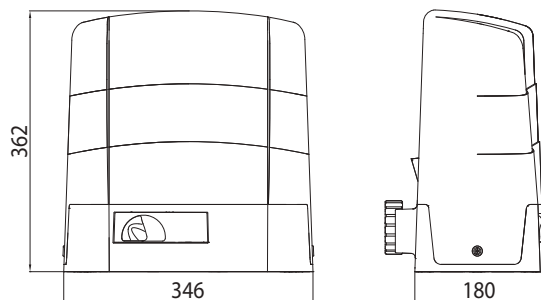
TOLÓMOTOR

G30 SZÉRIA

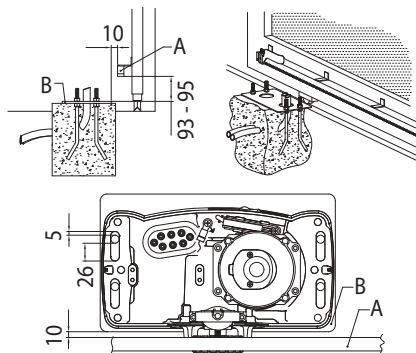


| Jellemzők | G30/1803 | G30/1804 | G30/2203 | G30/2204 | G30/2205 |
|-------------------------|--------------|--------------|--------------|--------------|--------------|
| Tápfeszültség: | 230V AC 50Hz | 230V AC 50Hz | 230V AC 50Hz | 230V AC 50Hz | 380V AC 50Hz |
| Teljesítmény: | 520W | 520W | 580W | 580W | 850W |
| Maximális tolóerő: | 1200N | 1200N | 1500N | 1500N | 1650N |
| Üzemhányad: | 50% | 50% | 50% | 50% | 50% |
| Motor termikus védelme | 150°C | 150°C | 150°C | 150°C | 150°C |
| Működési hőmérséklet: | -20+55°C | -20+55°C | -20+55°C | -20+55°C | -20+55°C |
| Védettség: | IP43 | IP43 | IP43 | IP43 | IP43 |
| Mozgatási sebesség: | 9.5 m/min | 9.5 m/min | 9.5 m/min | 9.5 m/min | 9.5 m/min |
| Maximális kapu súly | mechanikus | mágneses | mechanikus | mágneses | mechanikus |
| Végálláskapcsoló: | 1800kg | 1800kg | 2200kg | 2200kg | 2500kg |
| Enkóder: | optikai | optikai | optikai | optikai | - |
| Beépített vezérlőegység | H70/104AC | H70/104AC | H70/104AC | H70/104AC | - |

Méretek



Telepítési ábra



Magyarázat
A Fogasléc
B Talplemez